

**Serie 201** Panoramica prodotto

**Caratteristiche:**

- La serie più piccola tra le chiusure verticali
- Disponibile in acciaio inox

**Applicazioni:**

- Calibri di controllo
- Assemblaggio e test
- Lavorazione legno

**Anche disponibili:**

Consultare pag. 7.1 per gli accessori

Chiusura pneumatica 812-U (a pag. 9.3)

**201-U**  
 Base di fissaggio piegata  
 Braccio ad U

**201-UB**  
 Base di fissaggio dritta  
 Braccio ad U

**201-TU**  
 Base di fissaggio piegata  
 Braccio ad U  
 Maniglia a T

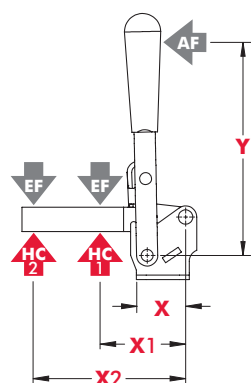
**201-USS**  
 Base di fissaggio piegata  
 Braccio ad U  
 Acciaio inox

**Nota:**

Le chiusure sono mostrate con gli accessori inclusi.

**Serie 201** Informazioni tecniche

Modello	Forza di ritegno massima	Apertura barra (+10°)	Apertura maniglia (+10°)	Peso	Accessori (forniti)	
					Peso puntalino	Rondelle a bordi sollevati
<b>201-U</b>	440 N [100 lbf]	100°	55°	0,70kg [0.15lbs]	305208-M	102111
<b>201-UB</b>						
<b>201-TU</b>	560 N [125 lbf]				201943-M	102911
<b>201-USS</b>						

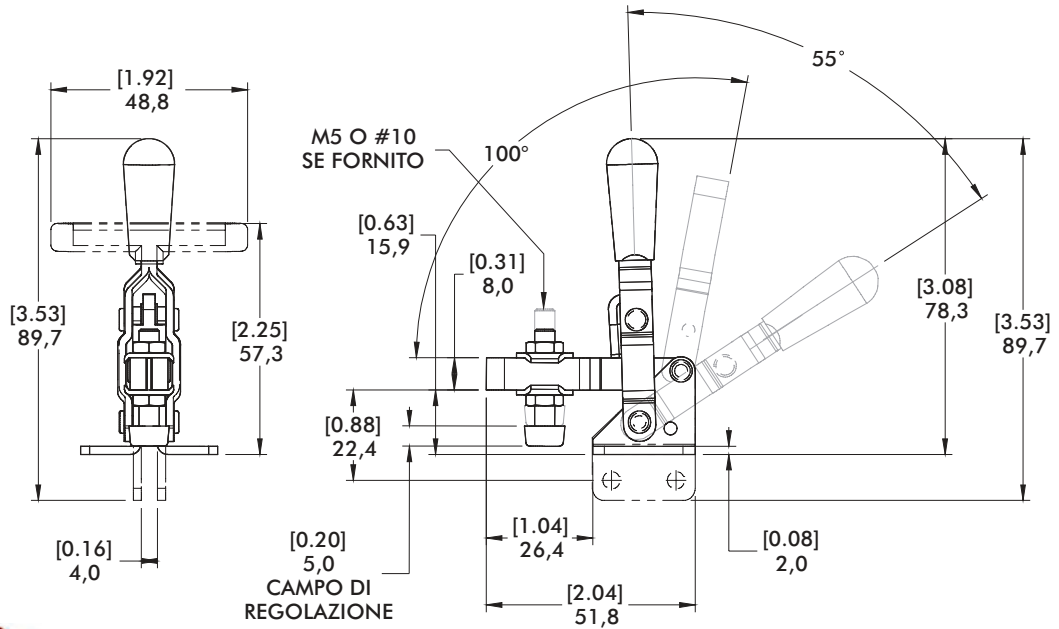
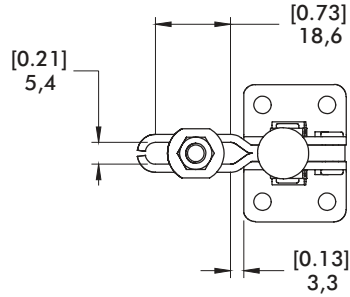
**Serie 201** Capacità di carico


Modello	X	X1	X2	Y	‡HC1	‡HC2	‡EF(X1):AF	‡EF(X2):AF
<b>U/UB</b>				[2.25] 57	[100lbf.] 440N	[55lbf.] 245N	9:1	6:1
<b>TU</b>	[0.87] 22	[1.06] 27	[1.75] 44,5	[1.38] 35			8.4:1	4:4:1
<b>USS</b>				[2.25] 57	[125lbf.] 560N	[60lbf.] 270N	9:1	6:1

 Dimensioni mostrate "mm [inch]" ‡ HC = Forza di ritegno, EF = Forza di chiusura, AF = Forza applicata  
 Fare riferimento a pag 14.4 per ulteriori informazioni.

Serie 201 Dimensioni della chiusura standard  
-U/-UB/-TU/-USS

**201-U**  
Base di  
fissaggio  
piegata  
Braccio ad U



**201-UB**  
Base di  
fissaggio dritta  
Braccio ad U

